

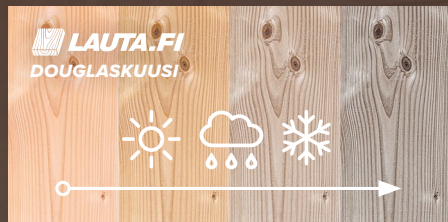
Douglaskuusi

Kauniskuviainen ja väriltään vivahteikas douglaskuusi sopii monipuoliseen ulkorakentamiseen ja sisäverhoukseen. Hyvien lahonkesto-ominauksiensa takia se ei välttämättä kaipaa lainkaan pintakäsittelyä.

Ympäristöystävällinen douglaskuusi on luonnon oma kestopuu, jonka puuaines on havupuiden lujimpia. Douglaskuusesta saatava materiaali on kovaa ja kuivaa sekä erittäin lahonkestävää.

Vaikka puuaines on tasalaatuista, pinta- ja sydänpuu erottuvat toisistaan selvästi. Pintapuuta on vaaleaa ja sydänpuuta punertavaa. UV-valon ja kosteuden vaikutuksesta puuaines myös tummuu kauttaaltaan, ja ajan saatossa se saa hopeanharmaan sävyn.

Esimerkki luontaisesta harmaantumisesta



Siperian lehtikuusi

Siperian lehtikuusi on kestävä materiaali rakentamiseen sekä ulko- että sisätiloissa. Lehtikuusi on ekologinen vaihtoehto; hyvin kulutusta ja lahoa kestävä ilman puunkäsittelyaineita. Sen tiukkasyinen ilme ja kaunis ruskeanpunertava väri sopivat mainiosti kohteisiin, joissa tarvitaan persoonallista ja kulutusta kestävä puuainesta. Puun tunnusomaisia piirteitä ovat voimakkaasti kehittyneet sydän- ja kesäpuuosa. Lehtikuusi harmaantuu käsittelemättömänä auringon valon ja sään vaihteluille altistettuna.



Pakkaus

Pakkaus on suomalaista kierrätysmuovia ja tällä hetkellä paras tapa suojata tuote varastoinnin ja kuljetuksen aikana. Muovi tulee viedä muovinkierrätyspisteeseen tai toimittaa asianmukaisesti poltettavaksi.



**ARCTIC
OUTDOOR**

Näin pääset alkuun

TERASSIN ASENNUSOHJE



Lauta Oy

Mäntytie 2
37550 LEMPÄÄLÄ
Myynti: lauta@lauta.fi
Puhelinvaihe: 03 3123 6000
Verkkosivusto: lauta.fi



**ARCTIC
OUTDOOR**



Wood for you



Varastointi ennen asennusta

- Laudat tulee suojata suoralta auringonvalolta ja sateelta ennen asennusta
- Laudat tulee varastoida vaakatasossa tasaisella alustalla avaamattomissa paketeissa ja irti alustasta vähintään 75mm, siten että ilma kiertää nipun alla
- Auringonvalo ja kosteus yhdessä voivat aloittaa lautojen harmaantumisen paikoittain jo ennen asennusta, jos näin käy väri tasaantuu asennuksen jälkeen



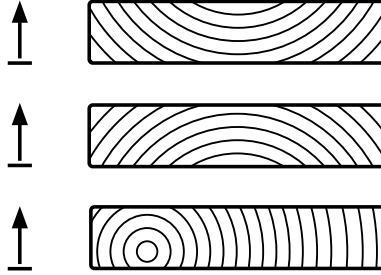
Asennus

- Suunnittele asennussuunta ja mahdollisten saumojen paikat
- Käytä A2-luokan ruostumattomia riittävän paksuja ja pitkiä ruuveja
- Asennusrako tulee olla riittävän suuri
- Lajittele laudat niin että oksakohdat jakautuvat tasaisesti koko pinnalle
- Tarkista mittaamalla säännöllisin väliajoin, että asennussuunta on pysynyt toivottuna
- Tarvittaessa käänny ammattiasentajan puoleen

Säältä suojassa varastoitu lauta turpoaa asentamisen jälkeen sen altistuessa kosteudelle ja vesisateelle. Siksi kattamattomien terrassien ja laitureiden asennuksessa tulisi käyttää vähintään 8mm rakoa.

Katetuissa rakenteissa riittää 5mm rako. Rakojen leveydet riippuvat asennettavan laudan leveydestä, annetut lukemat ovat suunta-antavia 145mm leveälle terrasilaudalle. Käytettäessä leveämpää lautaa, pitää rakoa kasvattaa.

Esiporaa ruuvin paikat halkeilun estämiseksi erityisesti laudan päädyissä. Käytä uppokantaisia A2-luokan ruostumattomia ruuveja kiinnitykseen. Laudoilla suositeltava ruuvi on (28mm) = 5x70mm, (45mm) = 6x100mm ja rungon koolausväli 400-800mm vahvuudesta riippuen.



Terrasilaudat asennetaan parempi puoli näkyviin, toissijaisesti pyritään siihen, että sydänpuoli olisi mahdollisimman kaukana näkyvästä pinnasta halkeilun minimoimiseksi. Kokonaan halkeilua ei voi välttää, kun kappaleessa on sydänpuuta, se on luontainen ominaisuus kaikilla puulajeilla.



Käsittely

Hyvistä lahonkesto-ominaisuuksista ja tiheästä rakenteesta johtuen, emme suosittele Arctic Outdoor tuoteperheen tuotteille

pintakäsittelyä lainkaan.

Käsittelemättömänä puu harmaantuu sateen ja auringon UV-säteilyn johdosta kelon harmaaksi noin 2-3 vuoden kuluessa, olosuhteista riippuen.

Harmaantumista voi hidastaa käsittelemällä tuotteet värittömällä tai sävytetyllä terrassiöljyllä. Huomioithan että öljy imeytyy tiheään puuhun huomattavasti hitaammin ja huoltokäsittelyväli on merkittävästi tiheämpi kuin pohjoismaalaisella kuusella.

Puu voidaan myös harmaannuttaa rautasulfaattilla (rautavihtrilli), tällöin käsiteltävään pintaan sivellään tai ruiskutetaan rautasulfaatti-vesi 1:10 seosta 2 kertaa, harmaantuminen käynnistyy, kun pinta saa luonnonvaloa ja saavuttaa lopullisen sävyn noin 7-14 päivän kuluessa.



Huolto

Varsinkin kattamattomissa terrasseissa ja laitureissa saattaa noin vuoden jälkeen ilmetä osassa kappaleista pinnan tikkuuntumista, tämä on puulle luontaista ja sen poistamiseksi riittää laudan suuntainen pinnan hiominen 180 karkeuden hiomapaperilla tai sikliraudalla raapiminen. Ajan kuluessa auringonvalo sekä kosteuden- ja lämpötilanvaihtelut saattavat aiheuttaa pinnassa mikrohalkeilua.

Löydät tämän ohjeen uusimman version, muita hyödyllisiä ohjeita sekä lisätietoja aina osoitteesta lauta.fi/ohjeet